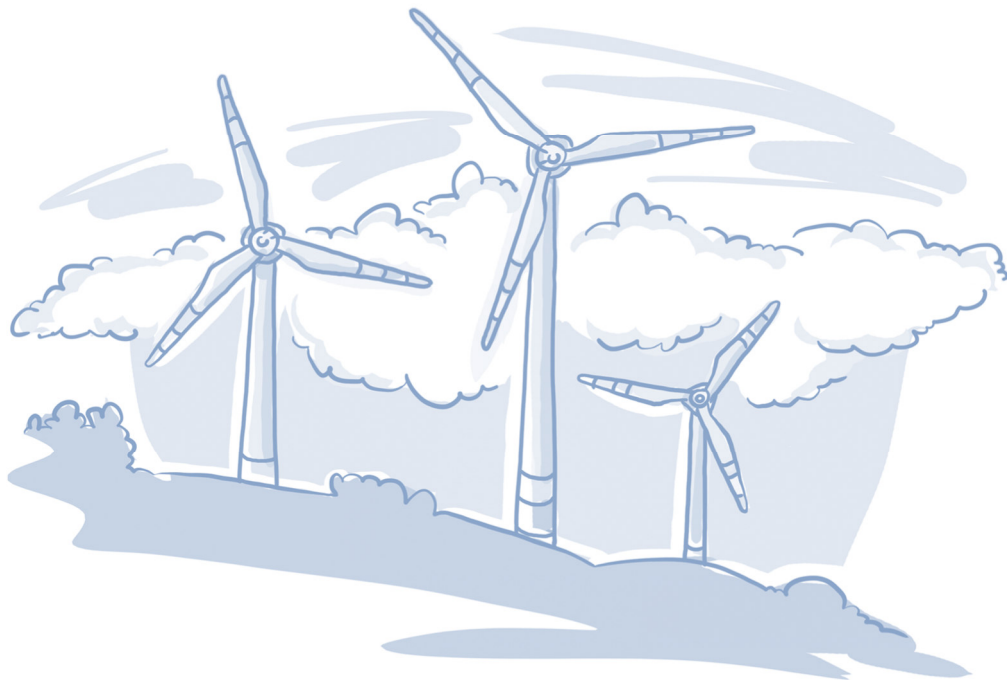


# **Metzler Asset Management: Richtlinie zum klimaverträglichen Umgang mit Kohle-, Öl- und Gasunternehmen**

---



Frankfurt am Main, 10. Mai 2023

## Inhaltsverzeichnis

---

	<b>Seite</b>
1. Stellenwert von ESG bei Metzler Asset Management	3
1.1. Einleitung	3
1.2. ESG-Integration bei Metzler Asset Management	3
1.2.1. ESG-Integration bei Aktien und Unternehmensanleihen	4
1.2.1.1. Ausschlusskriterien für Aktien- und Corporate-Bond-Portfolios	4
1.2.1.2. Einzeltitel- bzw. Emittentenauswahl bei Aktien- und Corporate-Bond-Portfolios	4
1.2.1.3. Emittentenauswahl Staatsanleihen	4
1.3. Umgang mit Kohle-, Öl- und Gasunternehmen	5
1.3.1. Aktiv verwaltete Publikumsfonds	5
1.3.1.1. Umgang mit Kohleunternehmen	5
1.3.1.2. Weitere Unternehmen mit bestehendem Geschäft im Kohlesektor	5
1.3.1.3. Umgang mit Öl- und Gasunternehmen	5
1.3.2. Metzler „Sustainability“ Publikumsfonds	6
1.3.3. Einsatz von Zielfonds	6
1.3.4. Kundenspezifische Mandate/Spezialfonds	6
1.4. Derivate	6
1.5. Klimainitiativen	6
1.6. ESG-Portfoliocontrolling und -Risikomanagement	7
2. Stimmrechtsausübung und Engagement	9
3. Rechtliche Hinweise	10

# 1. Stellenwert von ESG bei Metzler Asset Management

---

## 1.1. Einleitung

Der Schutz des Klimas ist eine große, globale Herausforderung. Es muss schnell und entschlossen gehandelt werden, um den Anstieg der durchschnittlichen Erdtemperatur deutlich zu begrenzen.

Nur wenn dies gelingt, kann die biologische Anpassungsfähigkeit des Planeten und die Lebensgrundlage von Milliarden von Menschen erhalten werden. Auch bei wirtschaftlicher Betrachtung gilt: Je höher der Temperaturanstieg ist, desto höher sind die Kosten für Klimaschäden und auch die erforderlichen Anpassungskosten an den Klimawandel, die bei weitem die Vermeidungskosten übersteigen.

Auf der Weltklimakonferenz im November 2022 in Ägypten hat sich die Weltgemeinschaft erneut zum Ziel des Pariser Klimaabkommens von 2015 bekannt, die Erderwärmung auf möglichst 1,5 Grad Celsius im Vergleich zum vorindustriellen Zeitalter zu begrenzen und spätestens in der zweiten Hälfte des Jahrhunderts weltweit Treibhausgasneutralität zu erreichen.

Regierungen und Unternehmen tragen eine gemeinsame Verantwortung beim Übergang in eine treibhausgasneutrale Wirtschaft. Metzler Asset Management ist überzeugt, dass wir als Vermögensverwalter einen entscheidenden Beitrag auf dem Weg zu einer emissionsarmen Wirtschaft leisten können. Als ein führender Anbieter von verantwortungsvollen Investments unterstützen wir als Mitglied der „Net Zero Asset Managers Initiative“ das globale Ziel der CO<sub>2</sub>-Neutralität.

Mit der vorliegenden Richtlinie zum klimaverträglichen Umgang mit Kohle-, Öl- und Gasunternehmen möchten wir als Metzler Asset Management unseren Beitrag leisten, die negativen Auswirkungen durch den von Menschen verursachten Klimawandel einzudämmen. Es ist notwendig, dass wir im engen Austausch mit Unternehmen stehen, um den bestmöglichen Weg zur Transformation unserer Wirtschaft hin zur Klimaneutralität zu finden.

## 1.2. ESG-Integration bei Metzler Asset Management

Die ESG-Integration bei Metzler Asset Management hat das Ziel, durch den Einbezug wesentlicher Nachhaltigkeitsaspekte in die traditionelle Investmentanalyse das Rendite-Risiko-Profil der Fonds zu verbessern. Die Berücksichtigung von Nachhaltigkeitskomponenten erfolgt über den gesamten Investmentprozess. Unser ESG-Expertenteam und unsere Portfoliomanager nehmen regelmäßig an Veranstaltungen und Konferenzen zum Thema nachhaltiges Investieren teil.

Die in diesem Dokument dargestellten Inhalte gelten nicht für die Anlageklassen der Metzler Premium Fonds und die Vermögenswerte, die im Rahmen einer Beratung verwaltet werden. Diese Fonds haben eine abweichende Strategie im Umgang mit Nachhaltigkeitsrisiken.

### **1.2.1. ESG-Integration bei Aktien und Unternehmensanleihen**

#### 1.2.1.1. Ausschlusskriterien für Aktien- und Corporate-Bond-Portfolios

Für Aktien- und Unternehmensanleihen-Fonds von Metzler Asset Management kommen Ausschlusskriterien zum Einsatz, die sich an 120 Normen und Konventionen orientieren. Die Daten stammen primär von MSCI ESG Research. Bei „very severe controversies“, also schwersten Verstößen gegen eine dieser Normen, schließen wir Unternehmen aus dem Anlageuniversum aus.

#### 1.2.1.2. Einzeltitel- bzw. Emittentenauswahl bei Aktien- und Corporate-Bond-Portfolios

Die Bewertung berücksichtigt, wie sich unterschiedliche allgemeine und branchenspezifische ESG-Schlüsselindikatoren auf den Geschäftserfolg auswirken. Die finanzielle Analyse mithilfe von ökonomischen Bewertungsmodellen wird durch eine erweiterte ESG-Analyse abgerundet und hilft dem Portfoliomanager, seine Investmententscheidung auf der Basis umfassenderer Informationen zu treffen. Konkret umfasst die ESG-Analyse vier Schritte:

- Kontroverse Geschäftspraktiken, wie schwere Fälle von Korruption und Bestechung identifizieren
- ESG-Schlüsselindikatoren analysieren, zum Beispiel ESG-Ratings oder die Fähigkeit, Fachkräfte zu gewinnen, zu halten und zu entwickeln
- Klimarisiken bewerten, zum Beispiel in puncto 1,5°C-Konformität
- Umsätze in strukturellen Trendthemen identifizieren und messen, zum Beispiel erneuerbare Energien, Energieeffizienz und Abfallvermeidung.

#### 1.2.1.3. Emittentenauswahl Staatsanleihen

Im Rahmen eines ganzheitlichen ESG-Ansatzes werden Nachhaltigkeitsfaktoren verwendet, um Risiken zu reduzieren und Chancen zu identifizieren. Es wird ausschließlich in Staaten investiert, die nach Durchlaufen eines Nachhaltigkeitsfilters als nachhaltig eingestuft wurden. Dieser Filter umfasst auch das Management von ESG-Risikofaktoren. Diese werden ermittelt auf der Grundlage von ESG-Ratings für Staaten. Die Daten stammen primär von MSCI ESG Research. Das ESG-Rating für Staaten berücksichtigt unter anderem klimarelevante Indikatoren, wie den Umgang mit Energieressourcen und die Umweltleistung.

---

## 1.3. Umgang mit Kohle-, Öl- und Gasunternehmen

### 1.3.1. Aktiv verwaltete Publikumsfonds

#### 1.3.1.1. Umgang mit Kohleunternehmen

Wir investieren nicht in Aktien und Anleihen von Kohleentwicklern. Als Kohleentwickler bezeichnen wir Kohleförderer die Einnahmen von mehr als 5 Prozent durch den Abbau von Kraftwerkskohle (einschließlich Braunkohle, Steinkohle, Anthrazitkohle und Kesselkohle) und deren Verkauf an externe Parteien erzielen.

#### 1.3.1.2. Weitere Unternehmen mit bestehendem Geschäft im Kohlesektor

Wir unterstützen den geplanten vollständigen Ausstieg aus dem Kohlesektor in Europa und vieler OECD-Ländern bis spätestens zum Jahr 2030 und im Rest der Welt bis spätestens 2040. Dies erreichen wir durch einen Ausschluss von Unternehmen, die definierte, schrittweise verschärfte absolute und relative Grenzwerte überschreiten, in Kombination mit robustem Engagement. Wir schließen Unternehmen aus unseren Publikumsfonds aus, die mehr als einen festgelegten Anteil ihrer Geschäftsaktivität im Kohlesektor haben. Dazu zählen:

- Über 25 Prozent Umsatzanteil aus Kohleverstromung mit Inkrafttreten dieser Richtlinie zum 10. Mai 2023. Auf Basis der berichteten Daten der Unternehmen zum Geschäftsjahr 2025 wird diese Schwelle auf 15 % abgesenkt.
- Über 100 Mio. MWh Kohleverstromung
- Wir achten bei der Auswahl von Finanzinstituten auf das Vorhandensein einer Umweltrichtlinie zur Finanzierung von Mienengesellschaften und das Vorhandensein eines CO<sub>2</sub>-Reduktionsziels.

#### 1.3.1.3. Umgang mit Öl- und Gasunternehmen

- Wir unterstützen proaktiv die Transformation des Öl- und Gassektors.
- Wir investieren nicht in Unternehmen, die in der unkonventionellen Öl- und Gasförderung tätig sind. Identifiziert werden diese auf Basis einer Umsatzschwelle von mehr als 5 Prozent der Umsätze durch unkonventionelle Öl- und Gasförderung.
- Wir tätigen keine Investitionen in Aktien und Anleihen, die sich nicht glaubhaft dem Netto-Null-Ziel verpflichtet haben. Als Messgröße werden die konkrete Zielformulierung und der bestehende Fortschritt in dessen Erreichung berücksichtigt.
- Wir investieren nicht in Unternehmen mit folgenden Klimakontroversen:
  - Unternehmen, die mehr als 5 Prozent ihrer Einnahmen aus Ölsand-, Schieferöl- oder Schiefergas erzielen.
  - Unternehmen, die über sehr schwere Umweltkontroversen verfügen.

- Wir achten bei der Auswahl von Finanzinstituten auf das Vorhandensein einer Umwelt-richtlinie zur Finanzierung von Öl- und Gasgesellschaften und das Vorhandensein eines CO<sub>2</sub>-Reduktionsziels.

### **1.3.2. Metzler „Sustainability“ Publikumsfonds**

Für die aktiv diskretionären Publikumsfonds der „Sustainability“-Familie von Metzler Asset Management gelten strengere Kriterien. Es erfolgt ein Ausschluss von Unternehmen, die mehr als 10 Prozent der Umsätze durch Stromerzeugung auf Basis von Kraftwerkskohle erzielen.

### **1.3.3. Einsatz von Zielfonds**

Bei Investitionen in Zielfonds halten wir uns nach Möglichkeit an die unter 1.3.1 aufgeführten Grenzwerte. Sollten zum Beispiel bei passiven Fonds keine übereinstimmenden Referenzindizes zur Verfügung stehen, verwenden wir Referenzindizes, die der Richtlinie möglichst nahekommen. Sofern in einzelnen Asset-Klassen keine passenden Fonds vorhanden sind, wirken wir auf Produktanbieter ein, entsprechende Fonds aufzulegen.

### **1.3.4. Kundenspezifische Mandate/Spezialfonds**

Für kundenspezifische Mandate bzw. Spezialfonds gehen wir folgenden Weg:

- Standardmäßig wenden wir die unter 1.3.1 aufgeführten Grenzwerte an. Darüberhinausgehende kundenspezifische Anforderungen können von den Kriterien in der Richtlinie abweichen und diese in Teilen oder in Gänze außer Kraft setzen.
- Externes Management: Es gelten die Auswahlkriterien für externe Partner gemäß den Kriterien in unseren Publikumsfonds.

## **1.4. Derivate**

Der Einsatz von Derivaten durch den Fonds erfolgt im Einklang mit den Angaben im Verkaufsprospekt und den Vorgaben des Anlegers. Es erfolgt eine regelmäßige Prüfung, ob ESG-Derivate in ausreichender Liquidität und Referenzindizes zur Verfügung stehen.

## **1.5. Klimainitiativen**

Die Metzler Asset Management GmbH ist Mitglied bzw. Unterstützer verschiedener Verbände und Initiativen, die sich für Klimabelange einsetzen.

Zum 1. November 2021 trat die Metzler Asset Management GmbH der „**Net Zero Asset Managers Initiative**“ bei. Als Unterzeichner der Initiative verpflichtet sich die Metzler Asset Management GmbH, zum Erreichen des Ziels von Netto-Null-Treibhausgasemissionen bis 2050 oder früher beizutragen, indem sie entsprechende Anlageprodukte entwickelt und Investitionen in Klimaschutztechnologien und -lösungen fördert. Dies steht auch im Einklang mit den globalen Bestrebungen, die Erderwärmung auf 1,5 Grad Celsius zu begrenzen und ist

ein klares Zeichen dafür, dass die Asset-Management-Branche dem Klimaschutz eine hohe Priorität einräumt.

2012 unterzeichnete die Metzler Asset Management GmbH als einer der ersten deutschen Vermögensverwalter die **Principles for Responsible Investment** (UN PRI – deutsch: Prinzipien für verantwortliches Investieren), die 2005 auf Initiative der Vereinten Nationen als freiwillige Selbstverpflichtung der Unterzeichner etabliert wurden.

Die Metzler Asset Management GmbH ist zudem seit 2002 Mitglied im **Forum für Nachhaltige Geldanlagen (FNG)**. Ziel ist, die Aufmerksamkeit für nachhaltige Lösungen in der Geldanlage zu steigern und dadurch einen positiven Lenkungseffekt bei den Investments auszulösen. Über FNG sind wir indirekt auch Mitglied bei **EuroSIF** sowie Unterzeichner beim **Carbon Disclosure Project** und beim **Water and Forestry Disclosure Project**.

Darüber hinaus ist die Metzler Asset Management GmbH Gründungsmitglied der **Nachhaltigkeitsinitiative „Green and Sustainable Finance Cluster Germany“**.

Das neue Cluster verfolgt das Ziel, die nachhaltige Entwicklung und den damit verbundenen Transformationsprozess in der Finanzbranche weiter voranzutreiben. Dabei nutzt das Cluster die gebündelte Finanzmarktexpertise, um Finanzmarktstrukturen zukunftsfähig zu machen – sowohl national als auch europaweit, es steht dazu auch mit der Politik zum Thema Nachhaltigkeit in regelmäßigem Austausch. Zudem ist Metzler Asset Management Sponsor des „Green and Sustainable Finance Cluster Germany“.

Metzler Asset Management ist Unterstützer **der Task Force on Climate-Related Financial Disclosures (TCFD)**: Die vom Finanzstabilitätsrat (Financial Stability Board, FSB) gegründete „Task Force on Climate-Related Financial Disclosures“ setzt sich für die Offenlegung von klimawandelbezogenen Informationen und Daten von Unternehmen ein. Diese sind aufgefordert, die Chancen und Risiken zu analysieren und zu bewerten, die sich aus dem Klimawandel ergeben. Die zusätzlichen Informationen sollen Investoren dabei unterstützen, eine fundierte Entscheidung zu treffen. Als Unterstützer der TCFD setzt sich Metzler Asset Management für mehr Transparenz in der Klimaberichterstattung ein.

Pathways to Paris: Die Metzler Asset Management GmbH hat sich 2021 am **Fachaustausch des Projekts „Pathways to Paris“** beteiligt und damit zu einer Konkretisierung der Umsetzung der Transformation hin zu einer treibhausgasemissionsarmen Wirtschaft beigetragen. Kernziel des Projekts ist es, das gemeinsame Verständnis einer Transformation in Einklang mit den Zielen des Pariser Klimaabkommens zwischen Real- und Finanzwirtschaft zu stärken. Pathways to Paris wird durchgeführt von WWF Deutschland und der PricewaterhouseCoopers GmbH Wirtschaftsprüfungsgesellschaft und gefördert durch die Bundesrepublik Deutschland.

## 1.6. ESG-Portfoliocontrolling und -Risikomanagement

Im Rahmen unseres **Portfoliocontrollings** überprüfen wir mit unserem mit Front-Office verknüpften System MIG21 (GX Compliance) die Orders auf Einhaltung kundenspezifischer, gesetzlicher und interner Restriktionen. Unternehmen, in die wir aufgrund der Ausschlusskriterien nicht investieren, da diese zum Beispiel nicht den allgemein anerkannten Normenkata-

logen der Vereinten Nationen, des UN-Global Compact und der Internationalen Arbeitsorganisation ILO entsprechen, werden in unserem System MIG21 (GX Compliance) als gesperrte Titel gekennzeichnet. In sie kann somit nicht investiert werden.

Folgende **Meetings** in Bezug auf ESG dienen einem kontinuierlichen **Risikomanagement**:

- Regelmäßig tagendes ESG-Board der Metzler Asset Management GmbH
- Monatliches Performance-Review-Meeting mit dem Portfoliomanagement, CIO und Fondsrisikocontrolling. Neben der monatlichen Portfolio-Analyse – dem Vergleich von Rendite- und Risikokennziffern für alle Fonds und ihre Benchmarks – werden auch ESG-Kennzahlen ausgewertet (Unternehmen mit "very severe controversies" [rote Flagge] bei MSCI ESG Research).

Das Fondsrisikocontrolling erstellt monatlich einen ESG-Risikobericht. Er umfasst relevante ESG-Risikokennzahlen zu kontroversen Geschäftspraktiken und Verstößen gegen globale Normen, zur Qualität des ESG-Risikomanagements sowie zu physischen und transitorischen Klimarisiken der Vermögensgegenstände aggregiert auf Fondsebene.

Die Kennzahlen „implizierter Temperaturanstieg“ und „Climate Value at Risk“ erlauben, die Widerstandsfähigkeit von Vermögensgegenständen infolge widriger Ereignisse oder Szenarien zu untersuchen – verursacht durch physische, transitorische Klimarisiken.<sup>1</sup>

Der Fondsrisikobericht ermöglicht die Identifizierung, Beurteilung, Steuerung, Überwachung und Berichterstattung von Nachhaltigkeitsrisiken. Eine Risikoprüfung der Fonds erfolgt stich-tagsbezogen anhand von definierten Grenzwerten.

---

<sup>1</sup> Die Daten beruhen auf Informationen von MSCI ESG Research



## 2. Stimmrechtsausübung und Engagement

---

Die Metzler Asset Management GmbH sorgt zusammen mit der eigens mandatierten Columbia Threadneedle Investments dafür, dass in Gesprächen mit den in unseren Portfolios vertretenen Unternehmen geschäftsrelevante ESG-Herausforderungen thematisiert werden (sogenanntes **Engagement**).

Im Rahmen des Engagements und der Stimmrechtsabgabe spielen Klimarisiken eine wesentliche Rolle. Die Ergebnisse des Engagements und der Stimmrechtsabgabe werden jährlich auf der Webseite von Metzler Asset Management publiziert.

Columbia Threadneedle Investments wurde zudem mit der **Stimmrechtsausübung** beauftragt. Hierüber und über die im Engagement erreichten Meilensteine erstellt Columbia Threadneedle Investments Berichte, die wir zum Teil in das ESG-Reporting für unsere Kunden übernehmen.

Die aktuellen Grundsätze zur Eigentümerverantwortung und zum Vorgehen beim Engagement sind jederzeit von unserer Website abrufbar:

[www.metzler.com/esg](http://www.metzler.com/esg)

➔ über Dialog und Stimmrechte

### 3. Rechtliche Hinweise

---

#### **Werbeinformation der Metzler Asset Management GmbH**

Diese Unterlage der Metzler Asset Management GmbH (nachfolgend zusammen mit den verbundenen Unternehmen im Sinne von §§ 15 ff. AktG „Metzler“ genannt) enthält Informationen, die aus öffentlichen Quellen stammen, die wir für verlässlich halten. Metzler übernimmt jedoch keine Garantie für die Richtigkeit oder Vollständigkeit dieser Informationen. Metzler behält sich unangekündigte Änderungen der in dieser Unterlage zum Ausdruck gebrachten Meinungen, Vorhersagen, Schätzungen und Prognosen vor und unterliegt keiner Verpflichtung, diese Unterlage zu aktualisieren oder den Empfänger in anderer Weise zu informieren, falls sich eine dieser Aussagen verändert hat oder unrichtig, unvollständig oder irreführend wird.

Diese Unterlage dient ausschließlich der Information und ist nicht auf die speziellen Investmentziele, Finanzsituationen oder Bedürfnisse individueller Empfänger ausgerichtet. Bevor ein Empfänger auf Grundlage der in dieser Unterlage enthaltenen Informationen oder Empfehlungen handelt, sollte er abwägen, ob diese Entscheidung für seine persönlichen Umstände passend ist, und sollte folglich seine eigenständigen Investmententscheidungen, wenn nötig mithilfe eines Anlagevermittlers, gemäß seiner persönlichen Finanzsituation und seinen Investmentzielen treffen.

Vergangenheitswerte sind keine Garantie für zukünftige Wertentwicklung. Es kann daher nicht garantiert, zugesichert oder gewährleistet werden, dass ein Portfolio die in der Vergangenheit erzielte Wertentwicklung auch in Zukunft erreichen wird. Eventuelle Erträge aus Investitionen unterliegen Schwankungen; der Preis oder Wert von Finanzinstrumenten, die in dieser Unterlage beschrieben werden, kann steigen oder fallen. Im Übrigen hängt die tatsächliche Wertentwicklung eines Portfolios vom Volumen des Portfolios und von den vereinbarten Gebühren und fremden Kosten ab.

Bei den in dieser Unterlage eventuell enthaltenen Modellrechnungen handelt es sich um beispielhafte Berechnungen der möglichen Wertentwicklungen eines Portfolios, die auf verschiedenen Annahmen (z. B. Ertrags- und Volatilitätsannahmen) beruhen. Die tatsächliche Wertentwicklung kann höher oder niedriger ausfallen – je nach Marktentwicklung und dem Eintreffen der den Modellrechnungen zugrunde liegenden Annahmen. Daher kann die tatsächliche Wertentwicklung nicht gewährleistet, garantiert oder zugesichert werden.

Metzler kann keine rechtliche Garantie oder Gewähr abgeben, dass eine Wertuntergrenze gehalten oder eine Zielrendite erreicht wird. Daher sollten sich Anleger bewusst sein, dass möglicherweise in dieser Unterlage genannte Wertsicherungskonzepte keinen vollständigen Vermögensschutz bieten können. Metzler kann somit nicht garantieren, zusichern oder gewährleisten, dass das Portfolio die vom Anleger angestrebte Entwicklung erreicht, da ein Portfolio stets Risiken ausgesetzt ist, welche die Wertentwicklung des Portfolios negativ beeinträchtigen können und auf welche Metzler nur begrenzte Einflussmöglichkeit hat.

Insbesondere kann nicht garantiert, zugesichert oder gewährleistet werden, dass durch ESG-Investments tatsächlich die Rendite gesteigert und/oder das Portfoliorisiko reduziert wird. Ebenso kann aus dem Ziel des „verantwortlichen Investierens“ (Definition entsprechend den BVI-Wohlverhaltensregeln) keine zivilrechtliche Haftung seitens Metzler abgeleitet werden.

Die Nachhaltigkeitsberichte und weitere Informationen zur CSR-Strategie der Metzler-Gruppe sind einsehbar unter [www.metzler.com/konzern-nachhaltigkeit](http://www.metzler.com/konzern-nachhaltigkeit). Informationen zu Nachhaltigkeit bei Metzler Asset Management unter [www.metzler.com/esg](http://www.metzler.com/esg).

Diese Unterlage ist kein Angebot oder Teil eines Angebots zum Kauf oder Verkauf von Finanzinstrumenten, noch stellt diese Unterlage eine Grundlage für irgendeinen Vertrag oder irgendeine Verpflichtung dar. Weder Metzler noch der Autor haften für diese Unterlage oder die Verwendung ihrer Inhalte. Kaufaufträge können nur angenommen werden auf der Grundlage des geltenden Verkaufsprospektes, der eine ausführliche Darstellung der mit diesem Investment verbundenen Risiken enthält, des geltenden Basisinformationsblatts (PRIIPs) sowie des geltenden Jahres- und Halbjahresberichts. Diese und alle anderen relevanten Pflichtunterlagen, einschließlich des Prozesses zur Beilegung von Beschwerden über den Fonds sind auf [www.metzler.com/download-fonds](http://www.metzler.com/download-fonds) und [www.universal-investment.com/en/Corporate/Compliance/Ireland/](http://www.universal-investment.com/en/Corporate/Compliance/Ireland/) verfügbar.

Dem Anleger steht das Recht auf eine Musterfeststellungsklage nach § 606 ZPO und auf Durchführung eines Ombudsverfahrens vor dem BVI zu. Es gilt das Kapitalanleger-Musterverfahrensgesetz (KapMuG).

Es kann jederzeit beschlossen werden, die Vereinbarungen über den grenzüberschreitenden Vertrieb zu beenden. In einem solchen Fall werden die Anleger über diese Entscheidung informiert und erhalten die Möglichkeit, ihre Anteile zurückzugeben.

Die Verwaltung der irischen OGAW-Sondervermögen obliegt der Universal-Investment Ireland Fund Management Limited in Dublin. Die Verwaltungsgesellschaft hat bei der Erstellung der Werbeunterlage nicht mitgewirkt und ist für deren Inhalte auch nicht verantwortlich, vorbehaltlich aller anwendbaren Gesetze und aufsichtsrechtlichen Anforderungen.

Ohne vorherige schriftliche Zustimmung von Metzler darf/dürfen diese Unterlage, davon gefertigte Kopien oder Teile davon nicht verändert, kopiert, vervielfältigt oder verteilt werden. Mit der Entgegennahme dieser Unterlage erklärt sich der Empfänger mit den vorangegangenen Bestimmungen einverstanden.

#### **Sonstige Hinweise zu verwendeten Indizes, Ratings und sonstigen Kennzeichnungen**

Die Fondskennzahlen und -ratings („die Informationen“) von MSCI ESG Research LLC („MSCI ESG“) liefern Umwelt-, Sozial- und Governance-Daten in Bezug auf die zugrunde liegenden Wertpapiere in mehr als 31.000 Multi-Asset-Klassen-Publikumsfonds und ETFs weltweit. MSCI ESG ist ein eingetragener Anlageberater gemäß dem US Investment Advisers Act von 1940. Die Materialien von MSCI ESG wurden weder bei der US-amerikanischen SEC noch bei einer anderen Aufsichtsbehörde eingereicht oder von diesen genehmigt. Keine der Informationen stellt ein Angebot dar zum Kauf oder Verkauf oder eine Werbung oder Empfehlung eines Wertpapiers, eines Finanzinstrumentes oder eines Produkts oder einer Handelsstrategie, noch sollten sie als Hinweis oder Garantie für eine zukünftige Wertentwicklung, Analyse, Prognose oder Vorhersage angesehen werden. Keine der Informationen kann dazu verwendet werden, um zu bestimmen, welche Wertpapiere zu kaufen oder zu verkaufen sind oder wann sie zu

kaufen oder zu verkaufen sind. Die Informationen werden in der vorliegenden Form zur Verfügung gestellt, und der Nutzer der Informationen übernimmt das volle Risiko, das mit der Nutzung der Informationen oder der Erlaubnis hierzu verbunden ist.

Alle Rechte am CSI 300 Index („Index“) liegen bei der China Securities Index Company („CSI“). „CSI 300®“ ist eine Marke von CSI. CSI übernimmt keine Gewähr für die Richtigkeit oder Vollständigkeit der Daten und haftet nicht für Fehler im Index. CSI übernimmt keine Haftung gegenüber dem Fonds.

Vielfalt ist uns wichtig: Daher legen wir Wert darauf und betonen ausdrücklich, dass wir mit unseren Informationen alle Menschen gleichberechtigt ansprechen. Wenn wir im Text männliche Bezeichnungen für Menschen und Positionen verwenden, dient das allein dazu, den Lesefluss für Sie zu vereinfachen.

**Metzler Asset Management GmbH**

**Untermainanlage 1  
60329 Frankfurt am Main  
Telefon 069 2104-1111  
Telefax 069 21041179  
[asset\\_management@metzler.com](mailto:asset_management@metzler.com)**